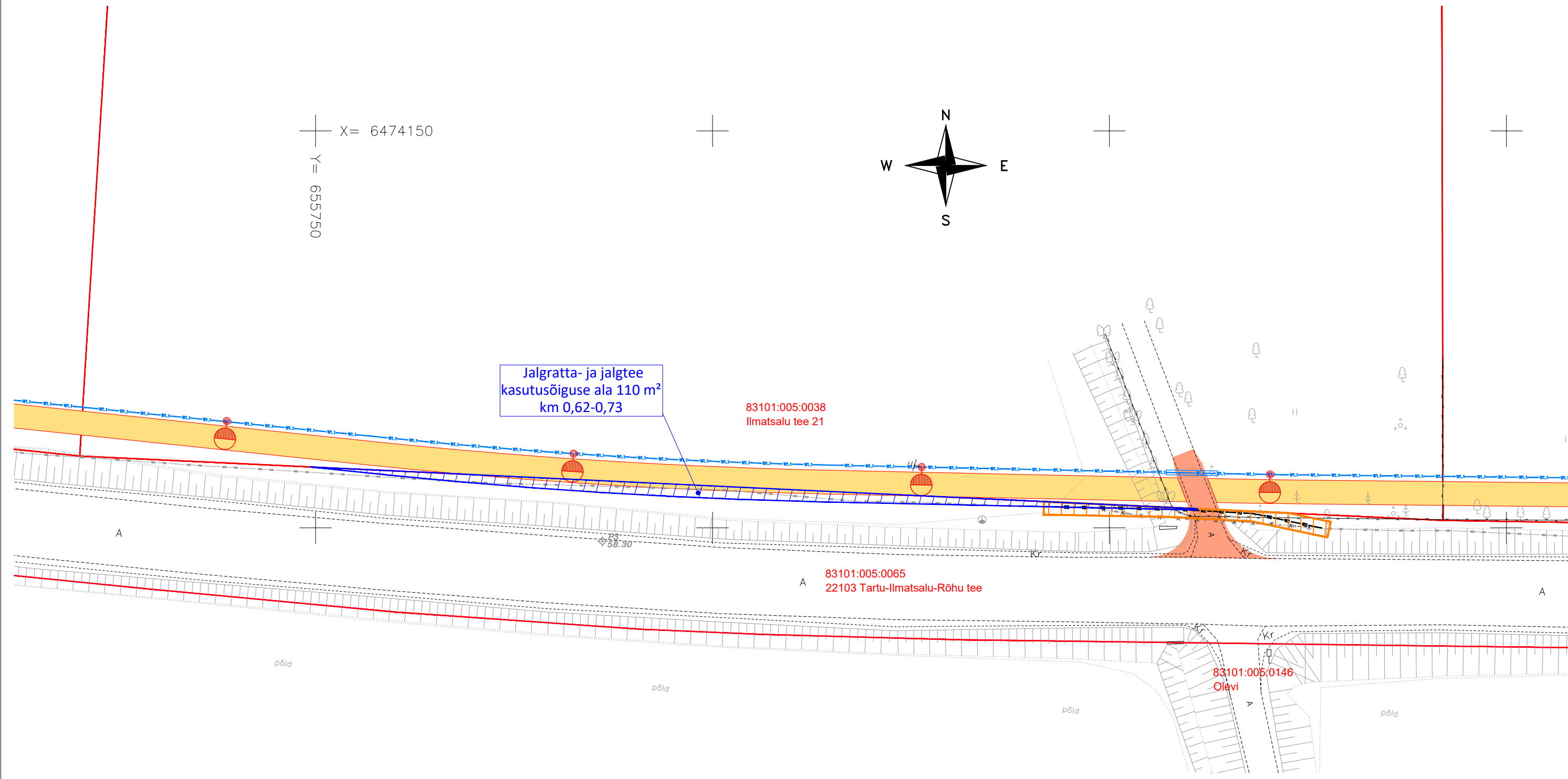
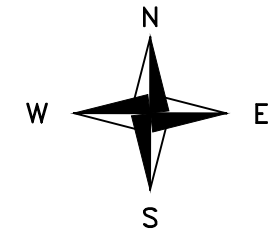


# Isikliku kasutusõiguse seadmise plaan Leht 3

Riigimaa  
22103 Tartu-Ilmatsalu-Rõhu tee  
83101:005:0065

X= 6474150  
Y= 655750



Jalgratta- ja jalgte  
kasutusõiguse ala 110 m<sup>2</sup>  
km 0,62-0,73

83101:005:0038  
Ilmatsalu tee 21

83101:005:0065  
22103 Tartu-Ilmatsalu-Rõhu tee

83101:005:0146  
Olevi

- TINGMÄRGID**
- KOORMATAV ALA (JALG- JA JALGRATTATEE)
  - KATASTRIÜKSUSE PIIR
  - PROJEKTEERITUD JALG- JA JALGRATTATEE
  - PROJEKTEERITUD MAHASÕIT
  - PROJEKTEERITUD VALGUSTI
  - PROJEKTEERITUD VALGUSTUSVÕRGU TOITE KAABELLIIN



Novarc Group AS  
Reg. kood 10226774  
Mustamäe tee 46  
10621 Tallinn  
novarc@novarc.ee

Nooreinsener: MARTIN JUUL		Objekt		Kuupäev	
Insener: ALEKSEI SOLOVJOV		Rahinge jalg- ja jalgrattatee		16.04.2019	
Projektijuht: TOOMAS NAELAPÄÄ		ISIKLIKU KASUTUSÕIGUSE SEADMISE PLAAN		Mööd 1:500	
Osakonna juhataja: TAAVI SADAM		Projekt 1475		Lehti kokku 1	
		Staadium PÕHIPROJEKT		Leht 1	
				Dokument TL-10-103	
				Vers. 01	